

Малые города

г. Константиновск «Центральный парк»

Дизайн-проект благоустройства
пространства по адресу:

Парк на пересечении
ул.Коммунистическая и ул.Ленина

ПРОЕКТНОЕ БЮРО
СРЕДА

КОНКУРС
ИСТОРИЧЕСКИЕ
ПОСЕЛЕНИЯ
И МАЛЫЕ ГОРОДА



Существующее функциональное зонирование территории с указанием зон с особыми условиями использования территорий



- Границы проектирования
- Зона размещения объектов здравоохранения
- Зона размещения образовательных учреждений
- Рекреационная зона
- Зона делового и общественного назначения
- Промышленная зона
- Индивидуальная жилая застройка
- Малозэтажная жилая застройка



Заселение Константиновского района началось еще в XVI веке. Свое название станция получила в честь Великого князя Константина Николаевича Романова. До революции и в первые годы советской власти Константиновская была центром I Донского округа. В настоящее время Константиновск с населением 18 тысяч человек – город районного подчинения.

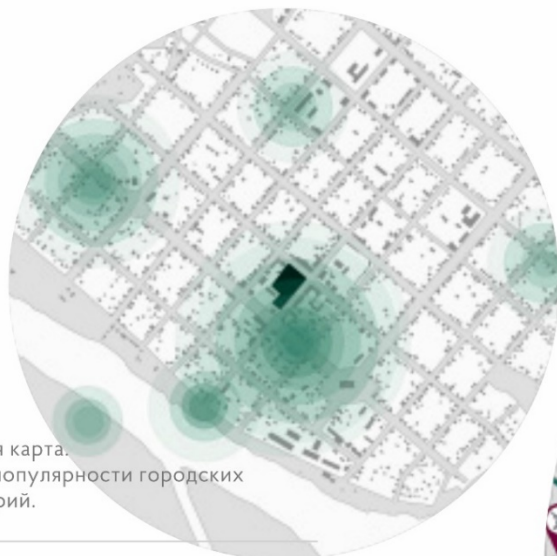
Условные обозначения

- Исторические здания
- Дома, связанные с историей города
- Памятники архитектуры

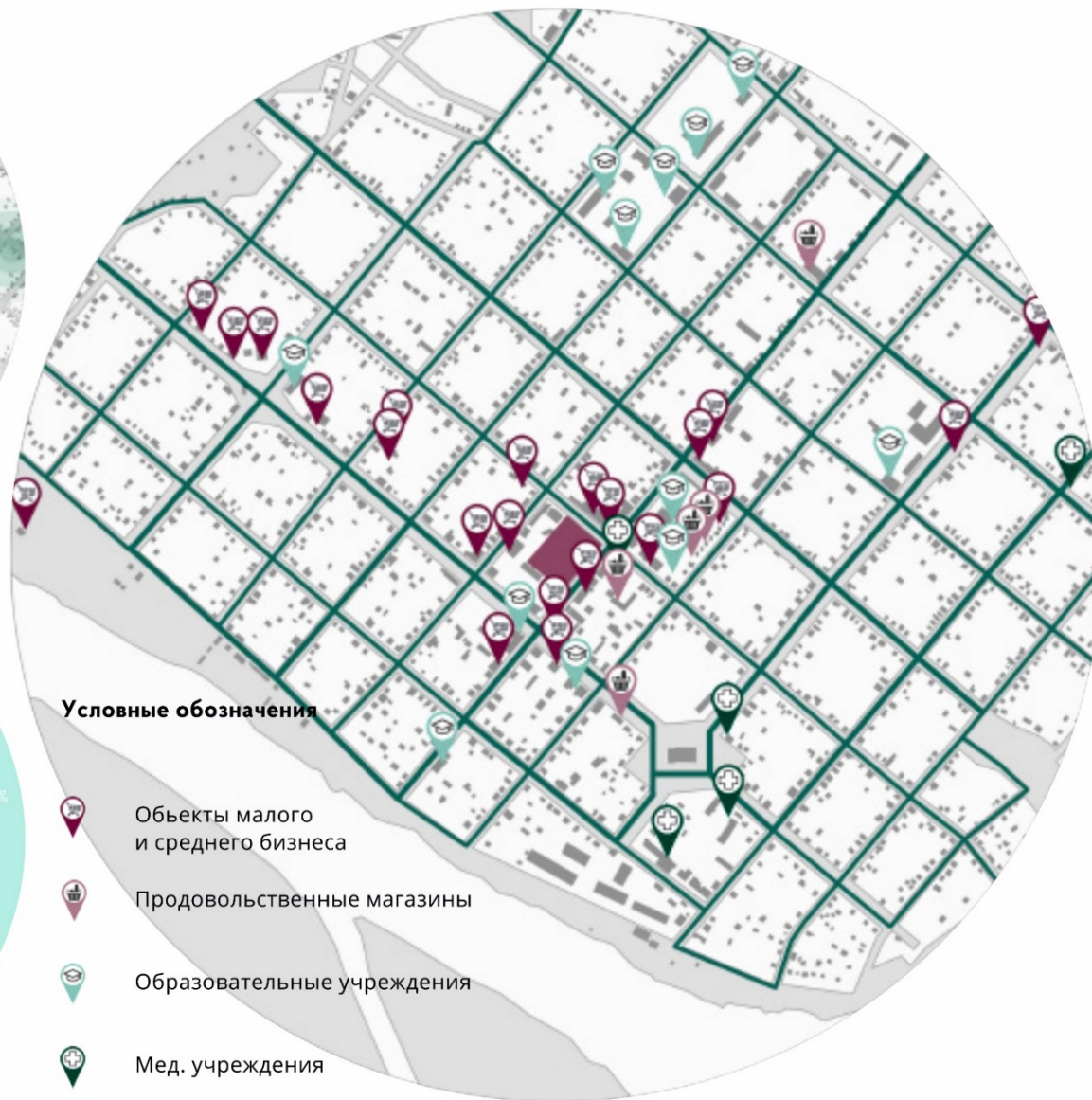
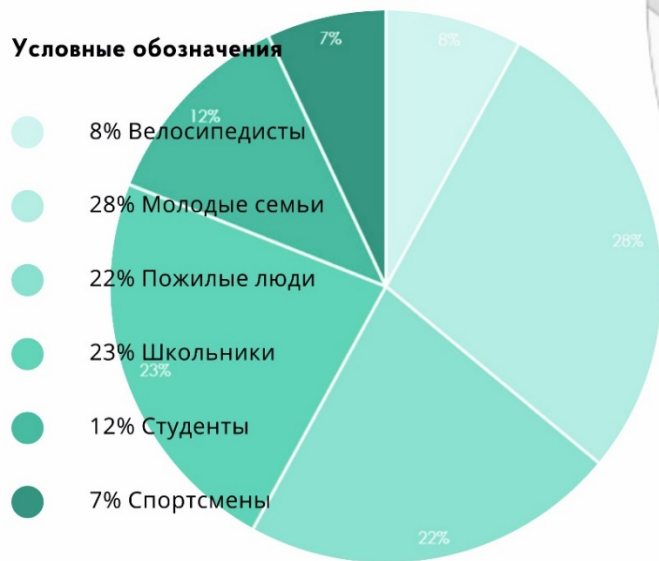


Карта-схема расположения предприятий малого и среднего бизнеса

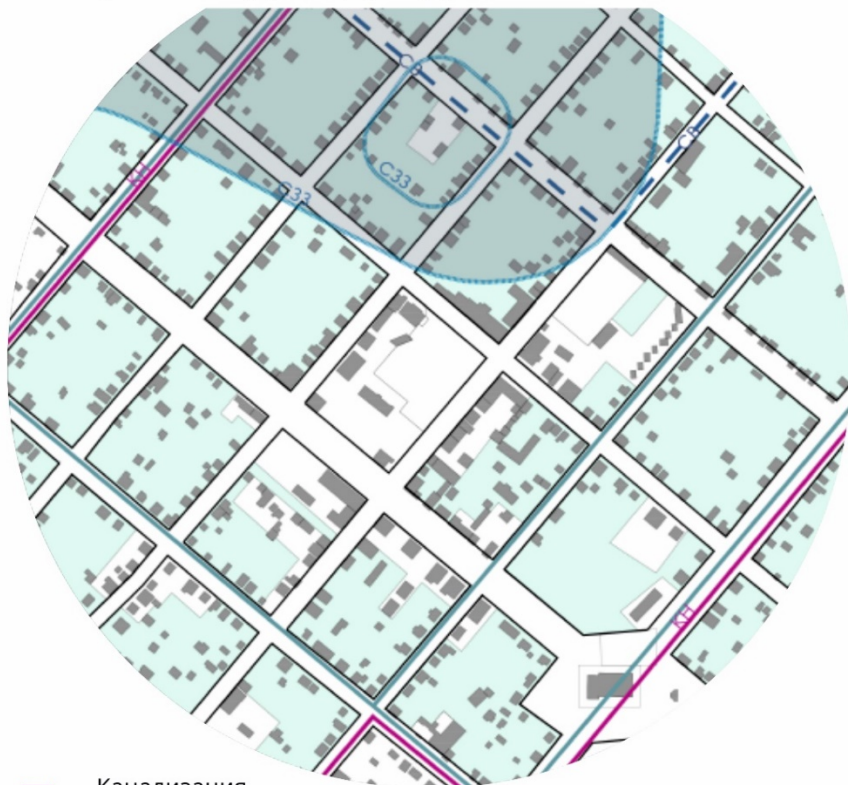
↑
N



Условные обозначения

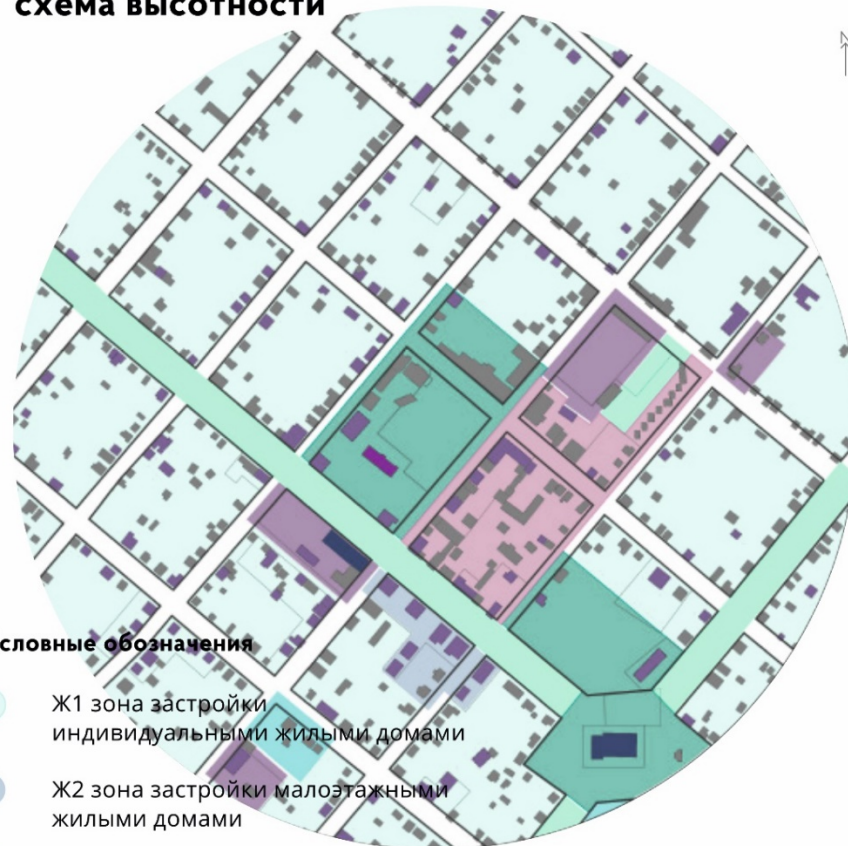


Схема, отражающая состояние существующей инженерной инфраструктуры



- Канализация
- Связь
- Водопровод
- Санитарно-защитная зона
- Индивидуальная жилая застройка

Карта-схема регулирования застройки, схема высотности



Условные обозначения

- Ж1 зона застройки индивидуальными жилыми домами
- Ж2 зона застройки малоэтажными жилыми домами
- ОД зона общественно-деловой застройки
- ОЖ зона многофункциональной застройки
- ОС1 зона здравоохранения
- ОС2 зона учебно-образовательного назначения
- Р1 зона общественных парков, сверов, бульваров
- Одноэтажные здания
- Двухэтажные здания
- Трехэтажные здания
- Четырехэтажные здания

Транспортная схема, включая пешеходные связи, схему маршрутов общественного транспорта, схему пешеходной доступности

Условные обозначения







-  Границы проектирования
-  Маршрут общественного транспорта №5
-  Маршрут общественного транспорта №1,2
-  Маршрут общественного транспорта №3,4
-  Схема пешеходных маршрутов
-  Остановка общественного транспорта



Схема проектного функционального зонирования территории

- | | | | |
|---|---------------------------|----|------------------------|
| 1 | Тихая зона | 10 | Детские площадки |
| 2 | Фонтан | 11 | Автомобильные парковки |
| 3 | Входная группа | 12 | WC |
| 4 | Торгово-ярмарочная группа | | |
| 5 | Кафе, летний театр | | |
| 6 | Сезонное кафе | | |
| 7 | Пергольный навес | | |
| 8 | Велосипедный памп трек | | |
| 9 | Цветник | | |

— Граница проектирования

— • Скамейка с урной

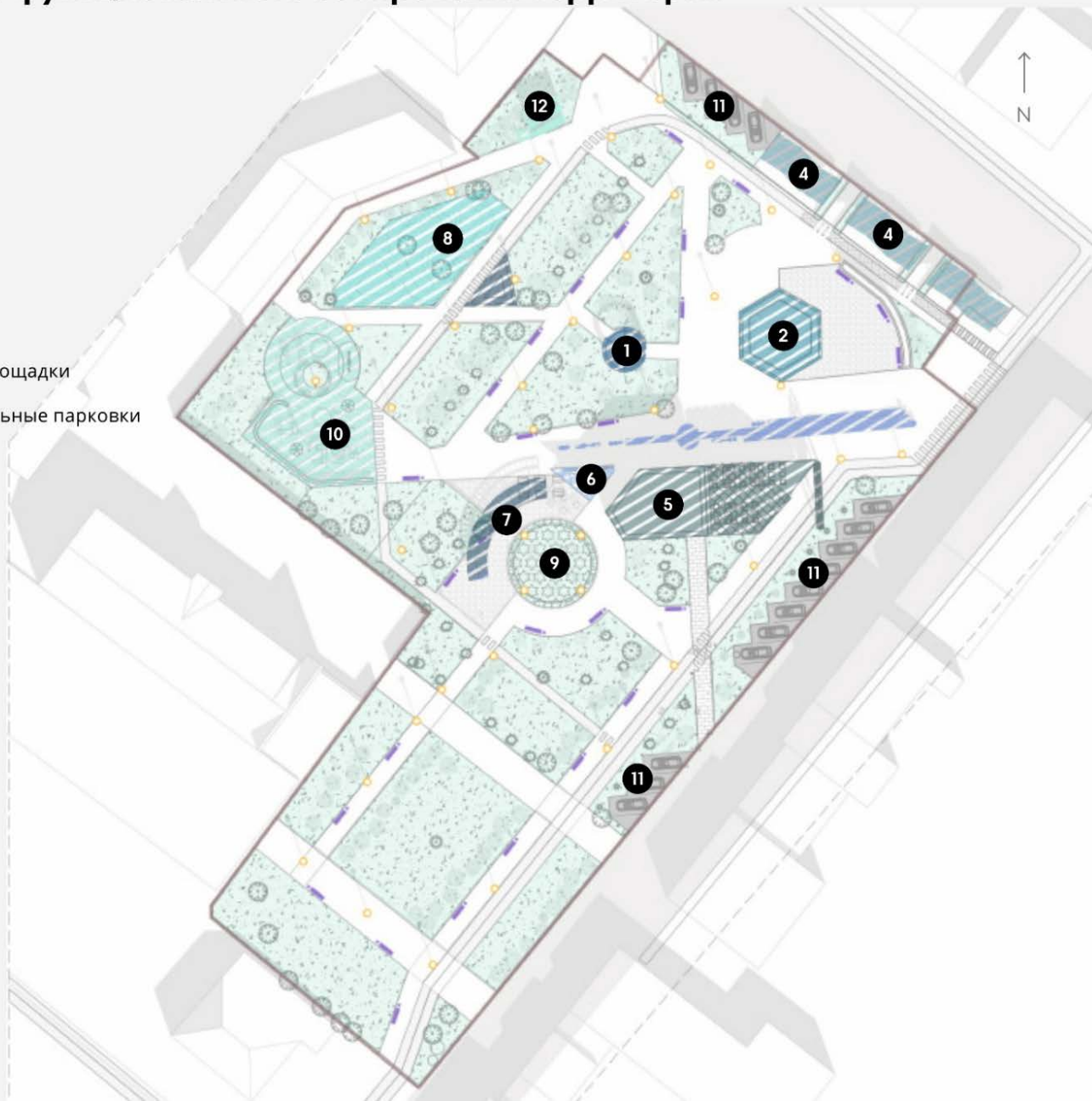





Схема планируемых изменений на территории реализации проекта по созданию комфортной городской среды

- | | | | |
|---|---------------------------|----|--------------------------|
| 1 | Тихая зона | 10 | Детские площадки |
| 2 | Фонтан | 11 | Автомобильные парковки |
| 3 | Входная группа | 12 | WC |
| 4 | Торгово-ярмарочная группа | 13 | Деревья проектируемые |
| 5 | Кафе, летний театр | 14 | Кустарники проектируемые |
| 6 | Сезонное кафе | 15 | Кустарники существующие |
| 7 | Пергольный навес | 16 | Деревья существующие |
| 8 | Велосипедный памп трек | 17 | Велодорожка |
| 9 | Цветник | | |

- | | |
|---|------------------------|
|  | Освещение |
|  | Граница проектирования |
|  | Скамейка с урной |

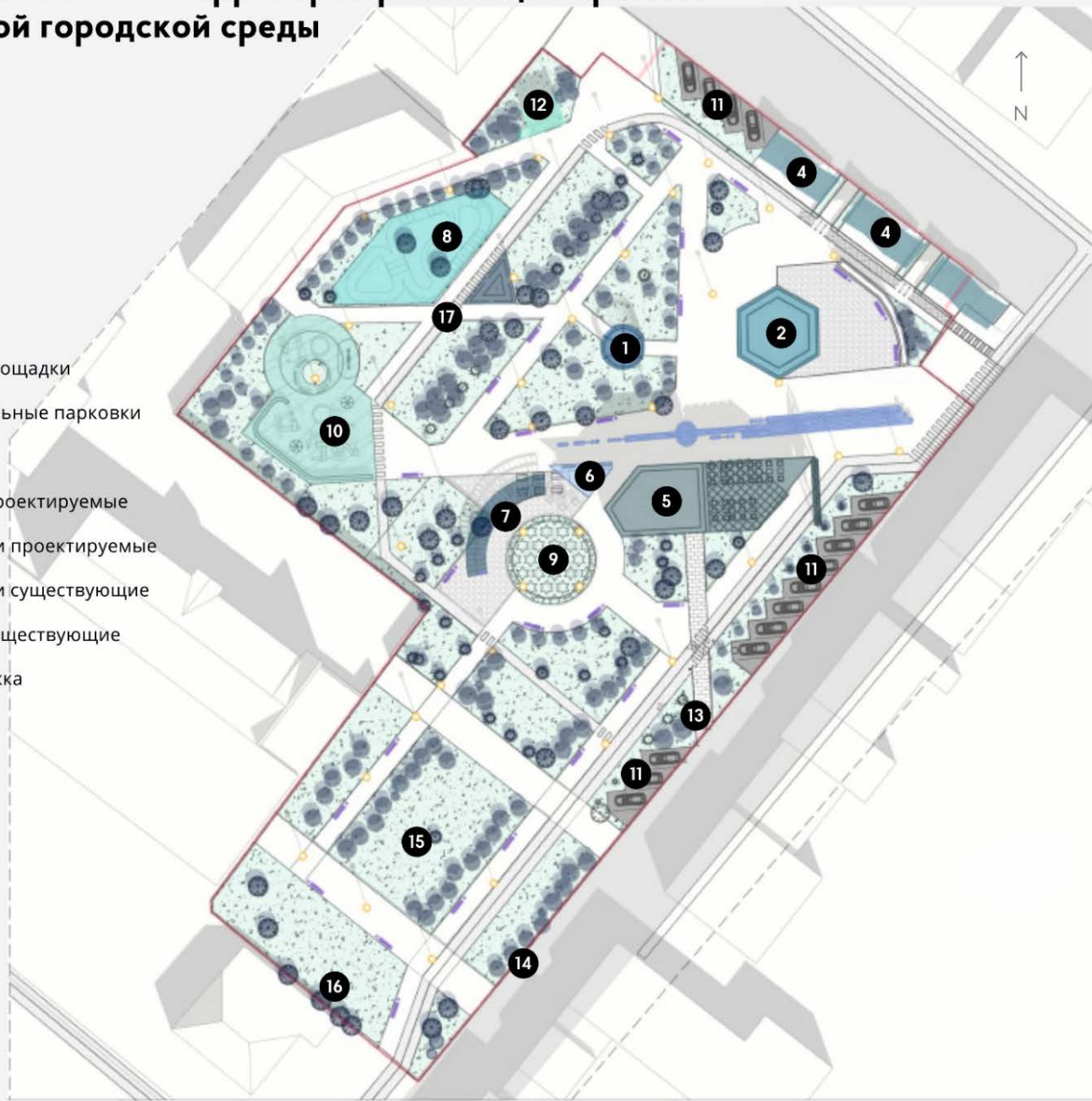
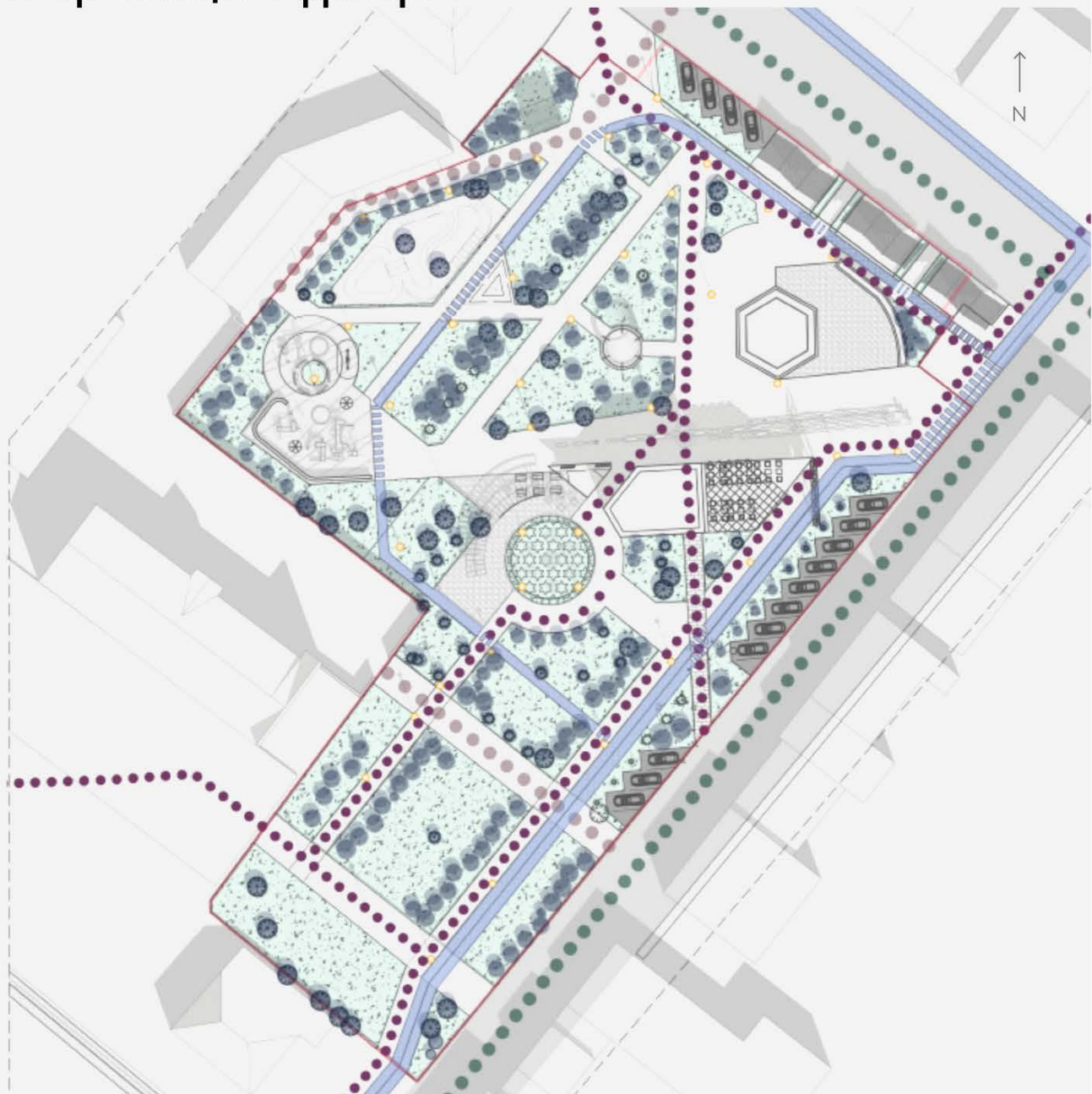


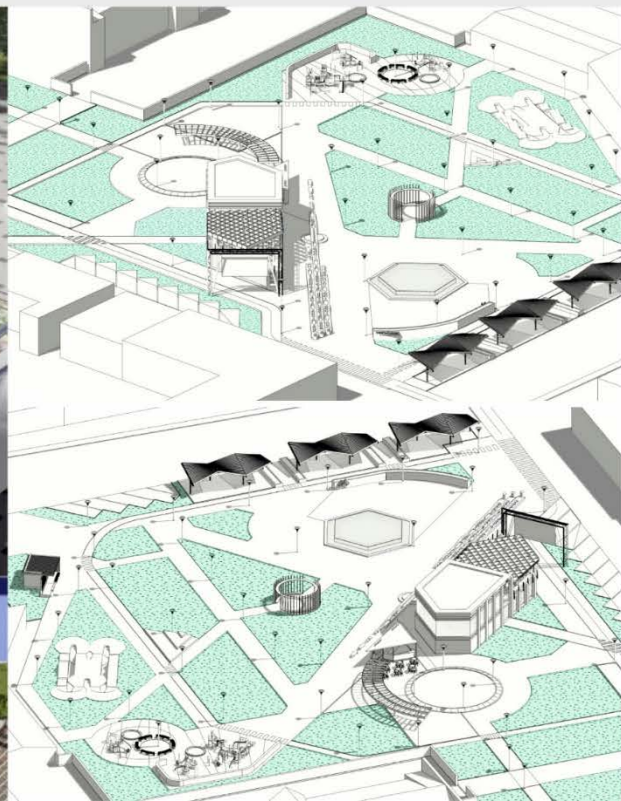
Схема транспортной организации территории

Условные обозначения

- Дорога общего пользования
- Пешеходный путь
- Проезд
- ||||| Велодорожка



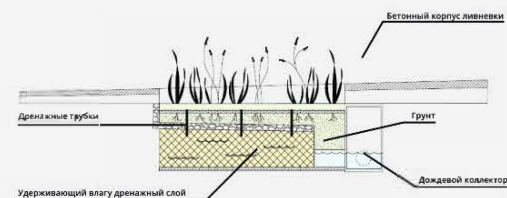
Схемы и изображения, иллюстрирующие предложения по благоустройству территории и архитектурные решения



Схемы и изображения, иллюстрирующие предложения по благоустройству территории и архитектурные решения



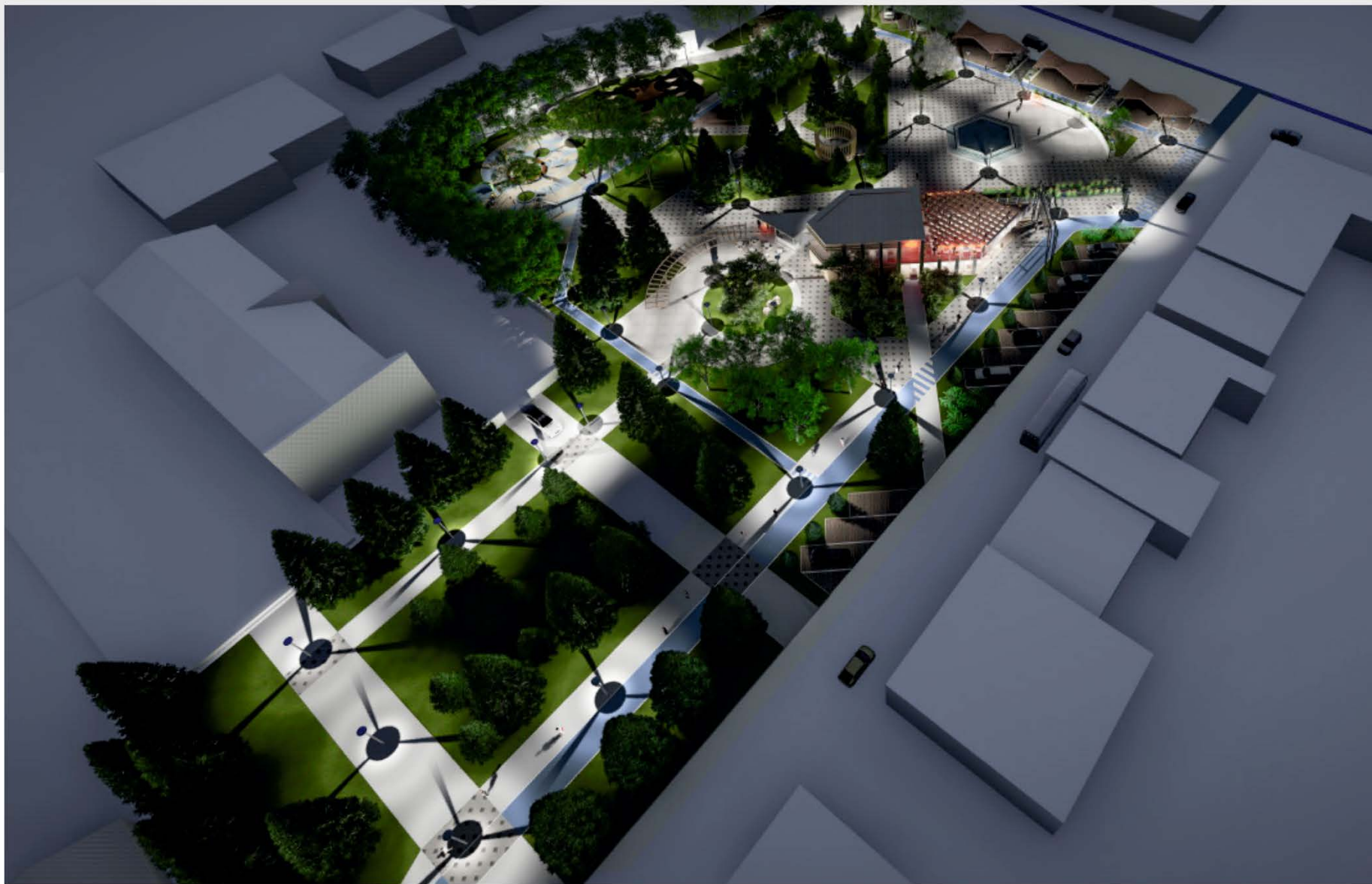
Схема устройства дренажной системы



Схемы и изображения, иллюстрирующие предложения по благоустройству территории и архитектурные решения



Схемы и изображения, иллюстрирующие предложения по благоустройству территории и архитектурные решения



Схемы и изображения, иллюстрирующие предложения по благоустройству территории и архитектурные решения



Схемы и изображения, иллюстрирующие прогнозируемое развитие сферы услуг и предпринимательства, создание новых рабочих мест

